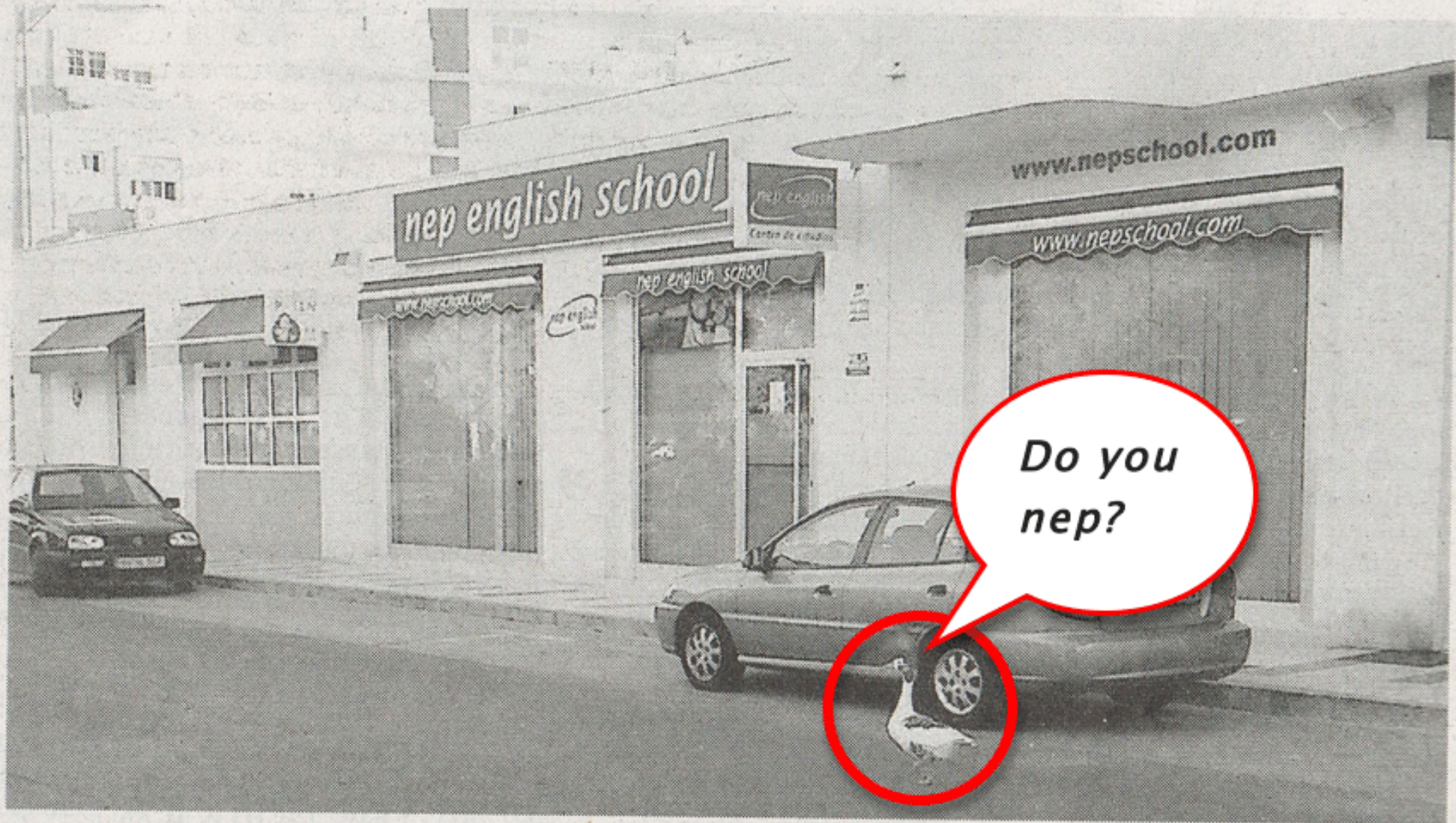


de un ficus

fotografía, tiene algunas ramas de gran longi-

algún gusto en los días de viento fuerte como los que ha habido en Málaga estos días.



Inquilino despistado

Es fácil ver por las calles de Málaga perros, gatos, loros invasores y hasta ratas que se encaraman a las palmeras del Paseo del Parque. Pero patos,

ocas o similares, resulta menos frecuente. Esta ánade, que puso en peligro el tráfico, debe ser inquilina habitual del Parque del Oeste.